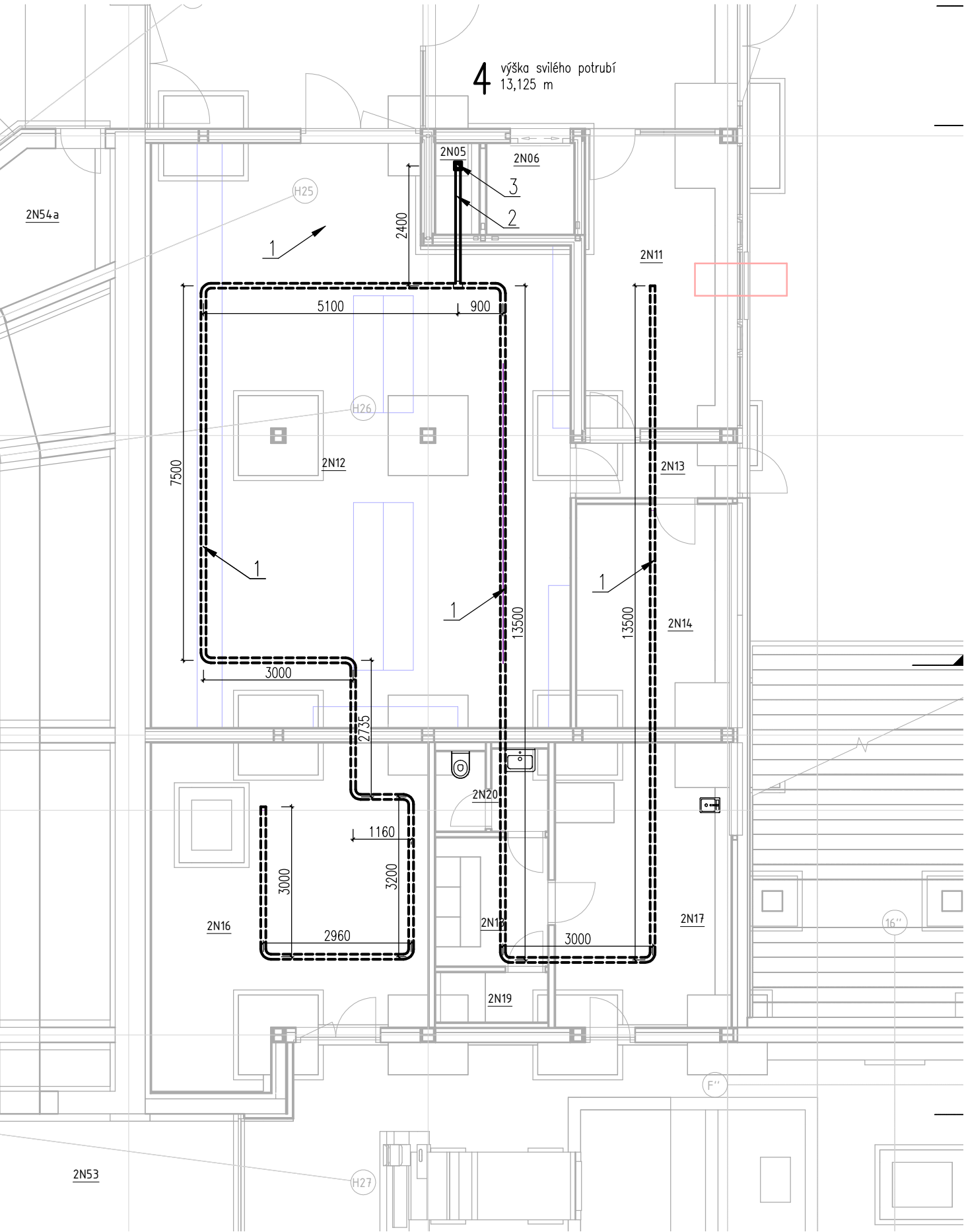
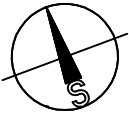
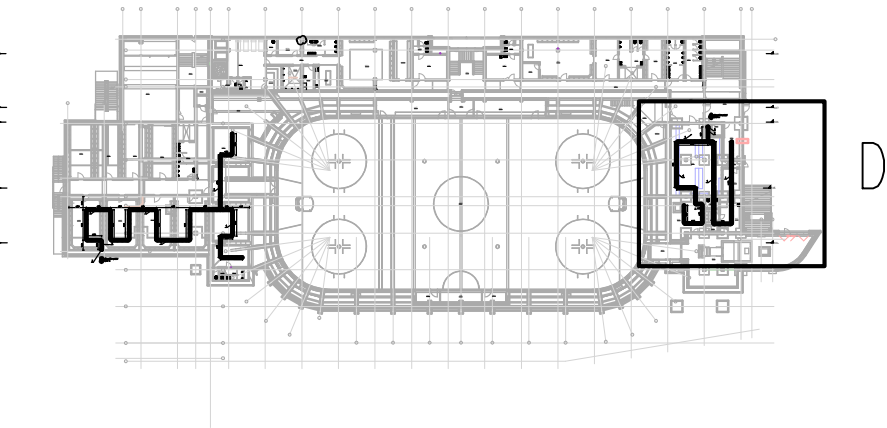


Schéma vedení ventilačního potrubí – D – měřítko 1:100



- Legenda:**
- 1 – perforované drenážní potrubí, vnitřní průměr 100 mm (DN 100), na koncích opatřeno systémovými zásepkami
 - 2 – plné potrubí DN 100 s redukcí na DN 150 spojující perforované drenážní potrubí DN 100 a plné stoupací odvětrávací potrubí DN 150, bude uloženo v mírném sklonu – cca 2 ‰
 - 3 – plné stoupací odvětrávací potrubí vnitřní průměr 150 mm (DN 150), svařované potrubí PE-HD DN 150 vyvedené přímo (rovně) nad úroveň střešní krytiny do ventilační turbíny
- Poznámky:**
- Nutné těsné napojení jednotlivých prvků větracího systému.
 - Rozměry základových konstrukcí viz dokumentace novostavby.
 - V místech průchodu základových pasů a pod stěnami budou provedeny systémové průchodky.
 - Prostup střešou bude řešen systémovou prostupkou s manžetou navazující na střešní krytinu (PVC / Asfaltový pás).

Schéma půdorysu 2.NP



ATELIER DEK		NÁVRH PROTIRADONOVÝCH OPATŘENÍ Rekonstrukce zimního stadionu Kateřiny z Valdštejna 1, Třebíč	
projektant: DEKPROJEKT s. r. o. Tiskařská 257/10, 108 00 Praha tel.: +420 234 054 284		objednatel: AS PROJECT CZ s.r.o. U Prostředního mlýna 128 Pelhřimov vladimir.zak@asproject.eu	
stupeň dokumentace: Dokumentace protiradonových opatření		část dokumentace: B. Výkresová část	obsah výkresu: 2.NP - schéma vedení ventilačního potrubí
vypracoval: Ing. Tomáš Puhl		zodpovědný projektant:	
kontroloval: Ing. Lubomír Odehnal		paré:	
formát: A3 (2x A4)		datum: Březen 2022	číslo výkresu: D.01.04k.13
měřítko: 1:100		č. zakázky: 2020-024984-PT	